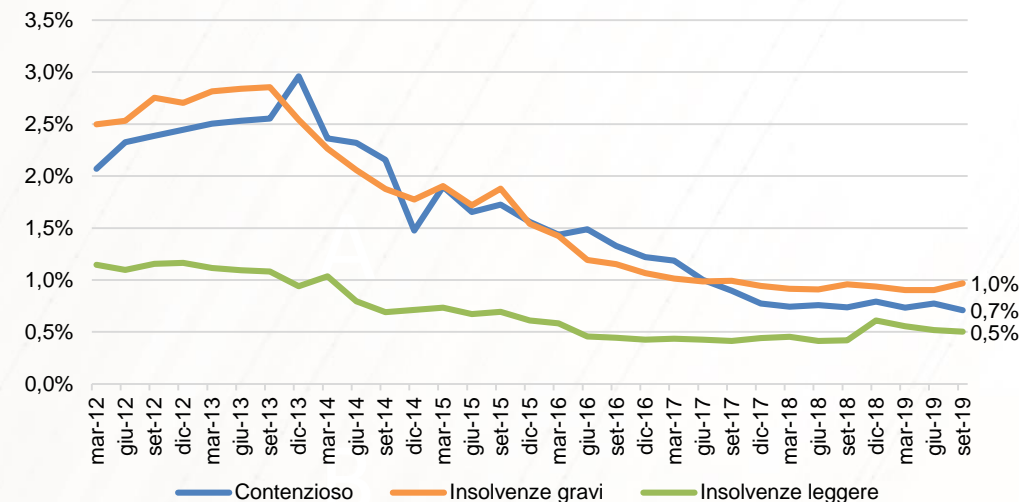
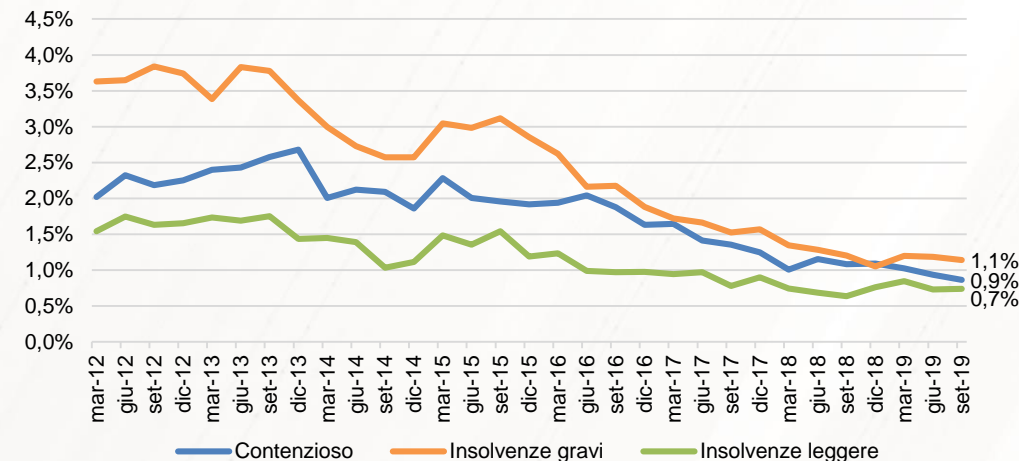


Tasso di decadimento annuale - numeri



Tasso di decadimento annuale - valori



### Continua a crescere la rischiosità del portafoglio leasing a settembre 2019.

Si osserva nel terzo trimestre un aumento del numero dei passaggi dalla classificazione «regolare» a quella di contenzioso e insolvenza, con una crescita che va dai 14.586 di giugno a 15.049 a settembre. Si mantengono stabili, rispetto allo scorso trimestre, le percentuali, in numero e valore dei passaggi a insolvenza leggera rispetto al totale dei contratti non in insolvenza 12 mesi prima, risultando rispettivamente pari allo 0,5% e allo 0,7%. Guardando i passaggi a insolvenza grave emerge un incremento di 0,1 p.p. in numero e una pari riduzione in valore. Il tasso di decadimento annuale con riferimento ai contenziosi si mantiene costante rispetto ai valori (0,9%) e scende da 0,8% a 0,7% nei numeri.

Il debito residuo dei contratti leasing passati a contenzioso tra settembre 2018 e settembre 2019 (somma dei valori della colonna «contenzioso» ad eccezione della prima casella) risulta pari a 690 mln. di €.

MATRICE DI TRANSIZIONE AL 30.09.2019  
(VARIAZIONI RISPETTO AL 30.09.2018 – VALORI IN MLN. €)

		DESTINAZIONE					
		Contenzioso	Insolvenza grave	Insolvenza leggera	Regolari	Altro**	Totale
ORIGINE	Contenzioso	7.460	8	0	27	2.830	10.325
	Insolvenza grave	454	1.723	99	442	668	3.386
	Insolvenza leggera	26	195	229	320	218	989
	Regolari	186	645	537	54.526	16.640	72.534
	Altro**	24	198	55	14.630	17	14.924
	Totale	8.150	2.769	922	69.944	20.373	102.158

(\*) Totale portafoglio rilevato: società attive e società in run-off

(\*\*) Non presenti, sinistri o estinti all'origine e/o alla destinazione

### TASSI DI MORTALITA' AL 30.09.2019

Anno di generazione	Tasso di mortalità – numeri		Tasso di mortalità - valori	
	Contenziosi	Insolvenze	Contenziosi	Insolvenze
2011	5,2%	1,4%	1,8%	0,6%
2012	4,0%	0,9%	1,1%	1,0%
2013	2,7%	0,6%	0,8%	0,6%
2014	2,0%	0,8%	0,9%	0,6%
2015	1,7%	1,3%	0,6%	0,7%
2016	1,3%	1,6%	0,5%	0,9%
2017	1,0%	1,7%	0,4%	0,9%
2018	0,4%	1,1%	0,2%	1,0%

I grafici mostrano le curve di vintage del portafoglio crediti leasing Assilea (base dati BDCR), calcolate in numero come percentuale dei contratti, entrati in decorrenza in uno specifico anno, che risultano deteriorati (definizione BDCR) alla data di osservazione.

Guardando le percentuali di contenziosi in numero emerge un aumento di rischiosità per le generazioni più recenti (dal 2015 al 2018) mentre in valore scende la rischiosità per le più lontane (2011-2013); costanti rispetto allo scorso trimestre le percentuali delle restanti generazioni. Con riferimento alle insolvenze si osserva un aumento di rischiosità per le generazioni 2016 e 2018 sia in numero che in valore, in numero cresce anche per il 2017 mentre scende in valore; per le generazioni dal 2011 al 2015 si osserva una rischiosità costante o in diminuzione. In sintesi risulta in crescita la rischiosità per le generazioni più recenti.

