

**Bilancio di previsione dello Stato per l'anno finanziario 2022 e
Bilancio pluriennale per il triennio 2022-2024
(S.2448)**

Allegato statistico

**Commissioni congiunte
5^a Commissione (Programmazione economica, bilancio)
del Senato della Repubblica
V Commissione (Bilancio, tesoro e programmazione)
della Camera dei Deputati
22 novembre 2021**

ELENCO DI FIGURE E TAVOLE

Economia italiana

- [Figura 1](#) Andamento del Pil in Italia, nell'Area euro e nelle maggiori economie europee
- [Figura 2](#) Indici armonizzati dei prezzi al consumo nell'Area euro e nelle maggiori economie europee
- [Figura 3](#) Andamento del mercato del lavoro
- [Figura 4](#) Tasso di posti vacanti per il totale delle imprese
- [Figura 5](#) Tasso di posti vacanti nelle imprese con almeno 10 dipendenti
- [Figura 6](#) Clima di fiducia delle imprese
- [Figura 7](#) Presenza di ostacoli alla produzione nelle imprese manifatturiere
- [Figura 8](#) Presenza di ostacoli alla produzione nelle imprese dei servizi
- [Figura 9](#) Clima di fiducia dei consumatori

Prezzi

- [Tavola 1](#) Indice armonizzato dei prezzi al consumo: aggregati speciali e indice generale
- [Tavola 2](#) Indici armonizzati dei prezzi al consumo della prima e quinta classe di spesa
- [Figura 10](#) Indice armonizzato dei prezzi al consumo e indici armonizzati per classi di spesa

Occupazione femminile

- [Figura 11](#) La partecipazione delle donne al mercato del lavoro. Tasso di occupazione femminile

Sanità

- [Figura 12](#) Finanziamento ordinario, effettivo, spesa sanitaria pubblica e deficit
- [Figura 13](#) Prevalenza di popolazione con almeno due patologie croniche e finanziamento pro-capite nelle regioni italiane

Turismo

- [Tavola 3](#) Flussi turistici nei comuni italiani per tipo di vocazione turistica

Mobilità

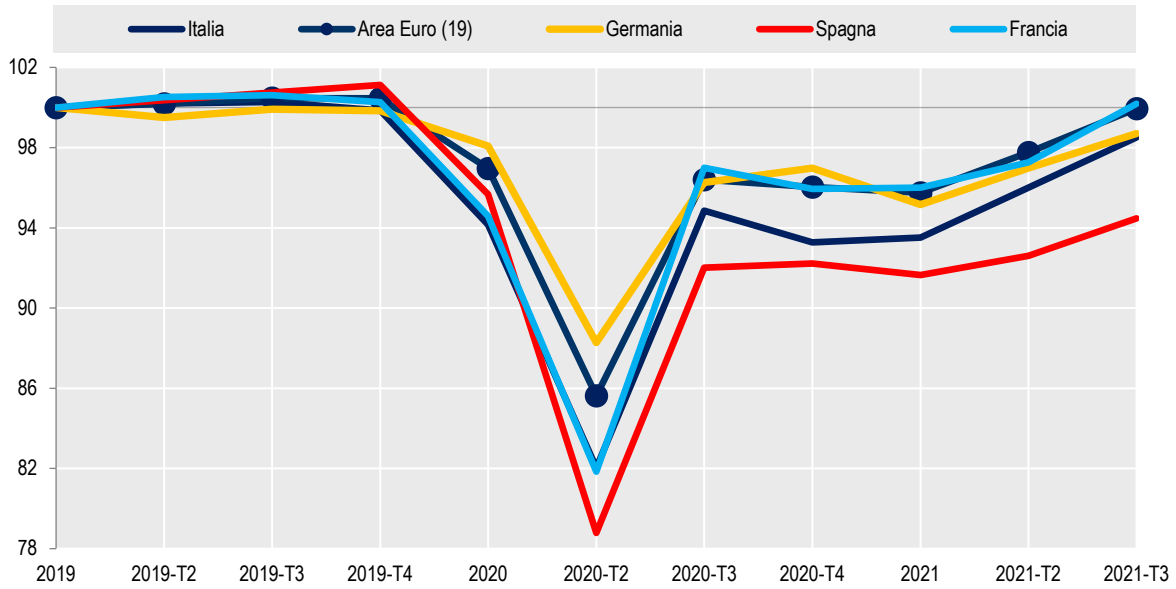
- [Figura 14](#) Disponibilità di autobus e filobus nei capoluoghi delle città metropolitane e nell'insieme dei comuni capoluogo per tipo di capoluogo e per ripartizione geografica
- [Figura 15](#) Disponibilità di tram e metropolitana nei capoluoghi serviti e nell'insieme dei comuni capoluogo per tipo di capoluogo e per ripartizione geografica
- [Figura 16](#) Autobus utilizzati dal TPL per classe di emissioni nei capoluoghi delle città metropolitane e nell'insieme dei comuni capoluogo per tipo di capoluogo e per ripartizione geografica
- [Figura 17](#) Autobus utilizzati dal TPL per tipo di alimentazione nei capoluoghi delle città metropolitane e nell'insieme dei comuni capoluogo per tipo di capoluogo e per ripartizione geografica

PER SAPERNE DI PIÙ

- www.istat.it/it/congiuntura → La congiuntura italiana a distanza di un click
 - dati.istat.it → Il datawarehouse dell'informazione statistica
 - www.istat.it → Tutta la produzione statistica dell'Istituto: dati, analisi, metodologie
-

INDICE

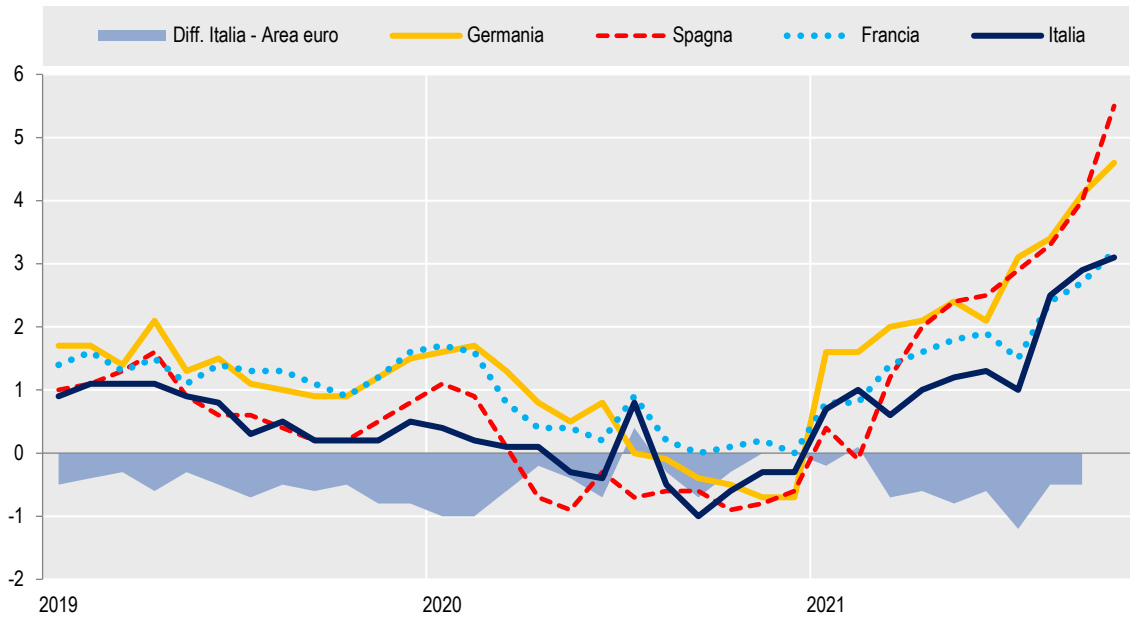
Figura 1 - Andamento del Pil in Italia, nell'Area euro e nelle maggiori economie europee - T1:2019-T3:2021
(numeri indice base T1:2019=100)



Fonte: Eurostat, Quarterly national accounts (serie aggiornate al 16 novembre 2021)

INDICE

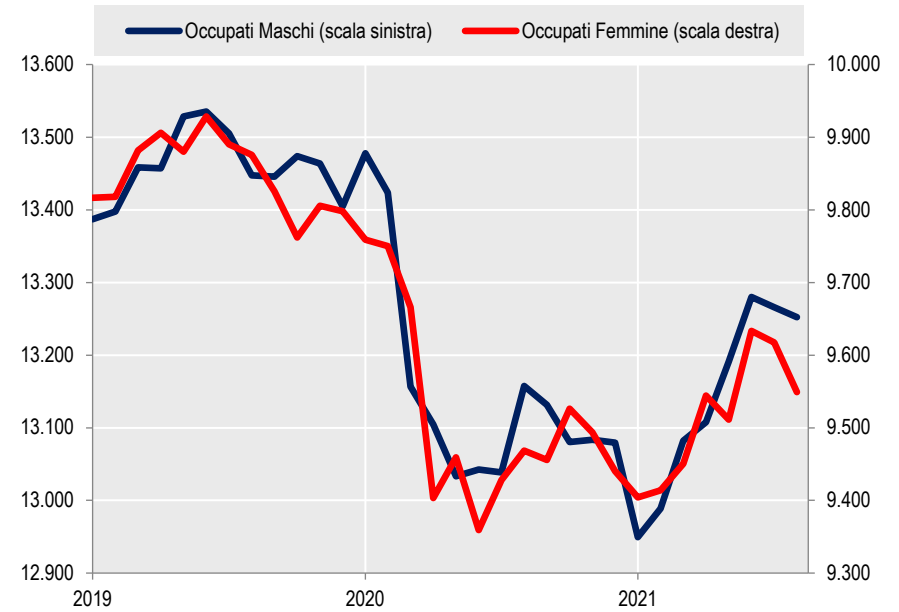
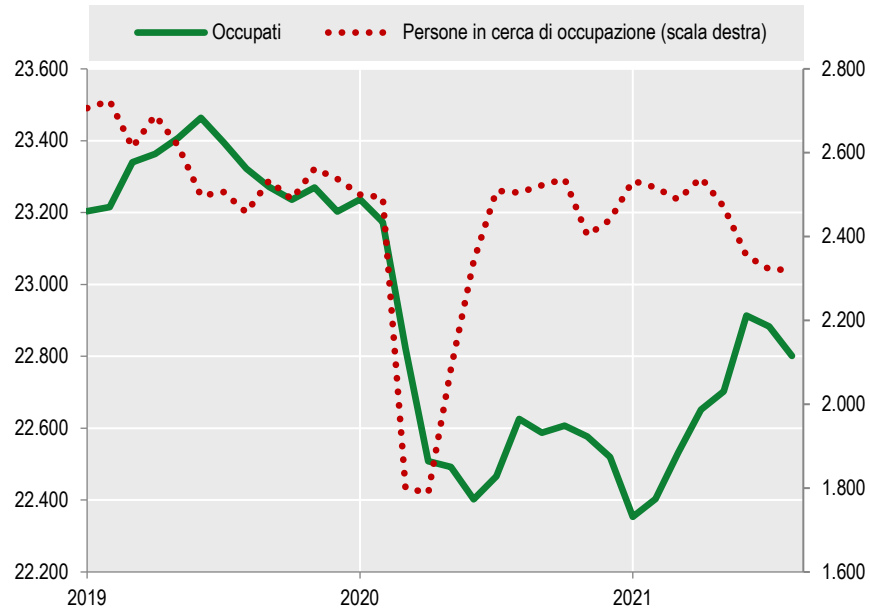
**Figura 2 - Indici armonizzati dei prezzi al consumo nelle maggiori economie europee -
Gennaio 2019-Ottobre 2021**
(variazioni percentuali tendenziali e differenze in punti percentuali)



Fonte: Eurostat, Harmonised Indices of Consumer Prices (HICP)

INDICE

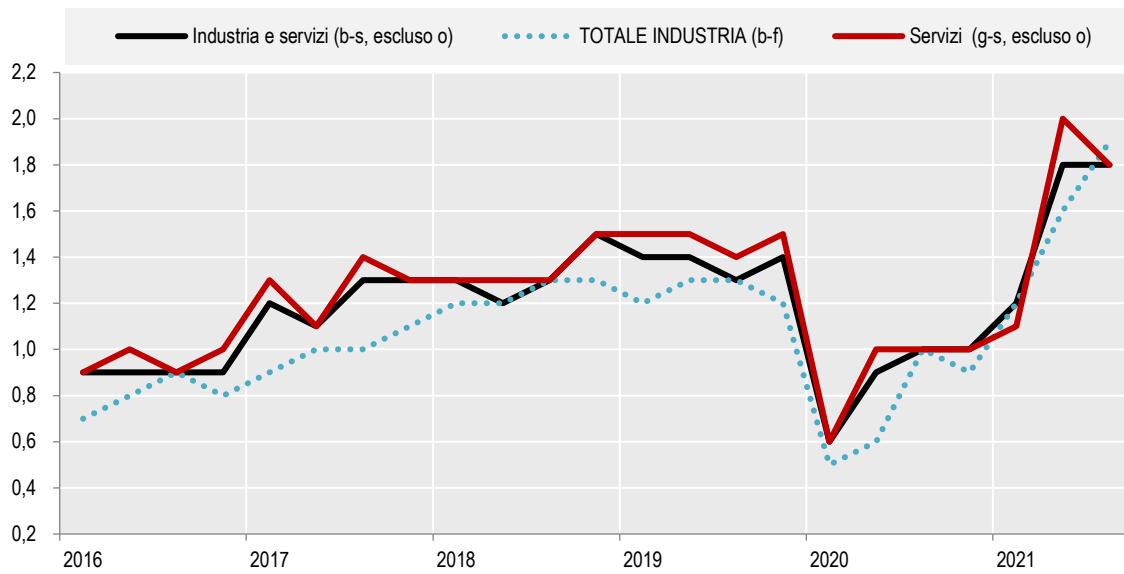
Figura 3 - Andamento del mercato del lavoro - Gennaio 2019-Settembre 2021
(dati destagionalizzati, occupati e persone in cerca di occupazione in migliaia)



Fonte: Istat, Rilevazione sulle forze di lavoro, dati provvisori

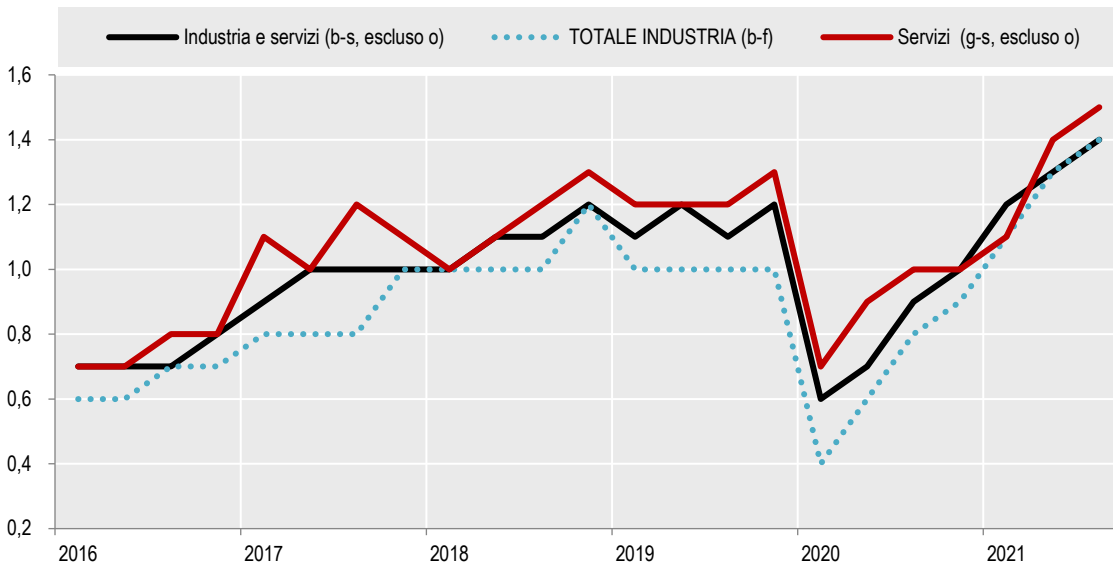
INDICE

Figura 4 - Tasso di posti vacanti per il totale delle imprese - T1:2016-T3:2021
(dati destagionalizzati, valori percentuali)



Fonte: Indagini Vela e GI.

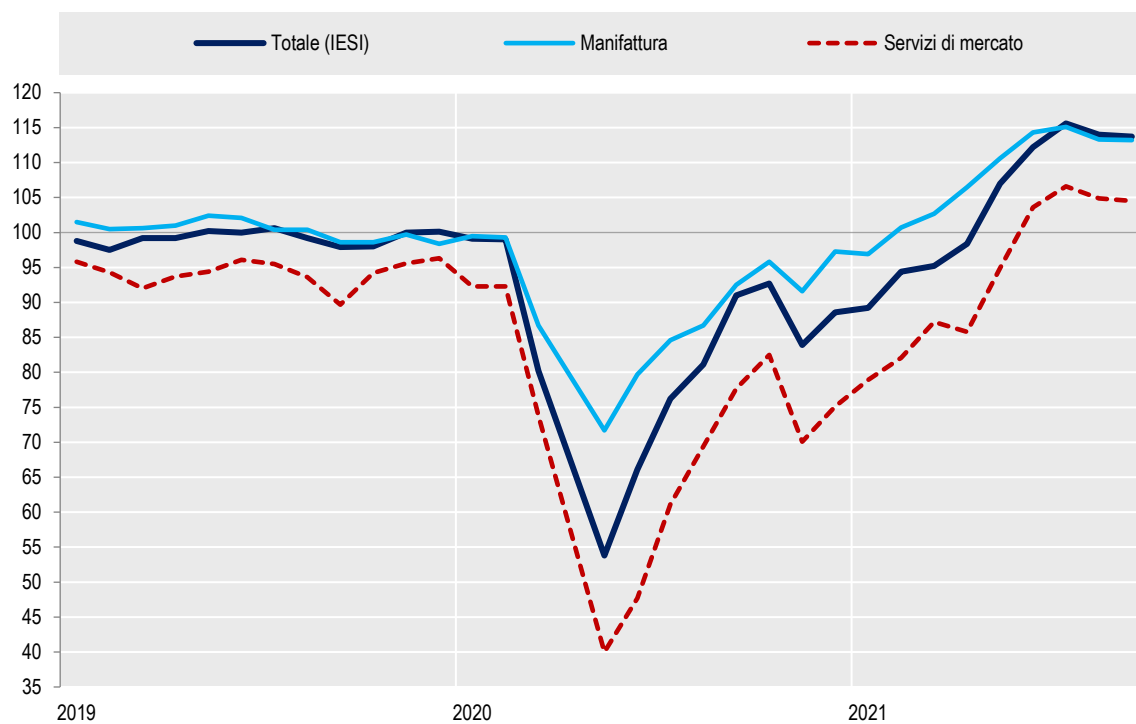
Figura 5 - Tasso di posti vacanti nelle imprese con almeno 10 dipendenti - T1:2016-T3:2021
(dati destagionalizzati, valori percentuali)



Fonte: Indagini Vela e GI.

INDICE

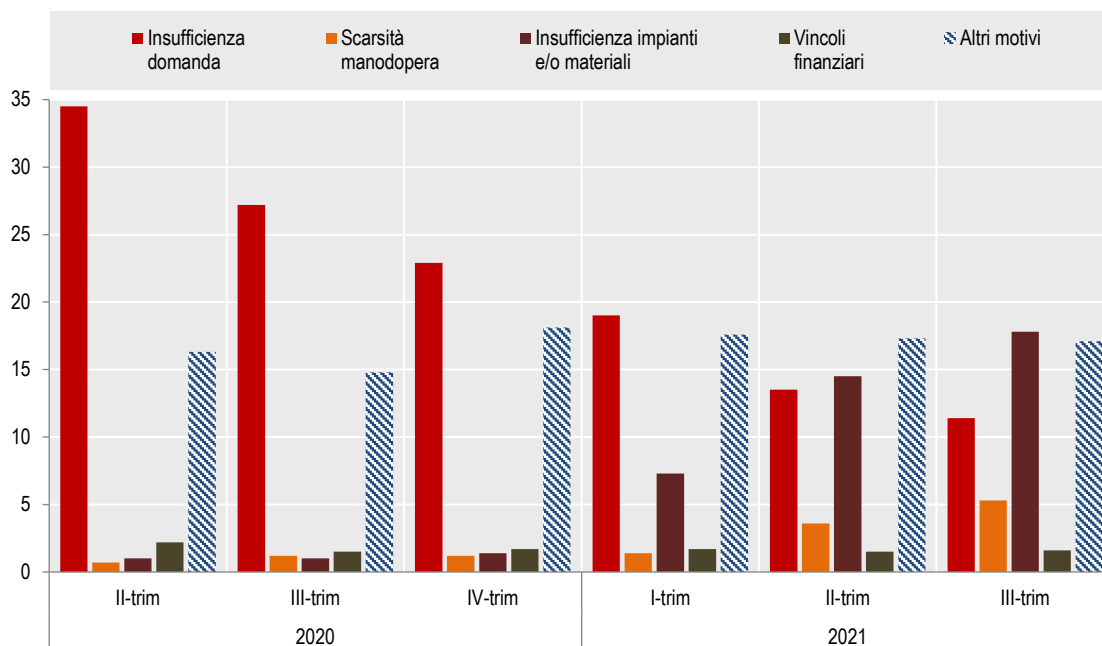
Figura 6 - Clima di fiducia delle imprese - Gennaio 2019-Ottobre 2021
(indici destagionalizzati, base 2010=100)



Fonte: Istat, Indagini sul clima di fiducia delle imprese e dei consumatori

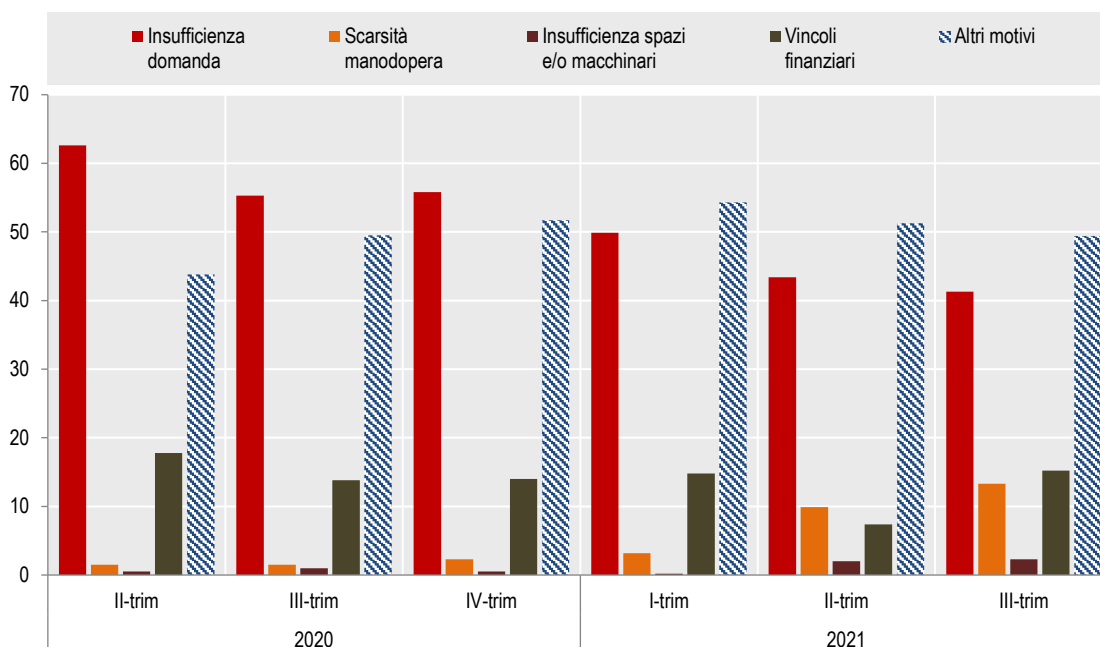
INDICE

Figura 7 - Presenza di ostacoli alla produzione nelle imprese manifatturiere - T2:2020-T3:2021
(dati grezzi, tipo di ostacolo in percentuale delle risposte affermatve)



Fonte: Istat, Indagini sul clima di fiducia delle imprese e dei consumatori

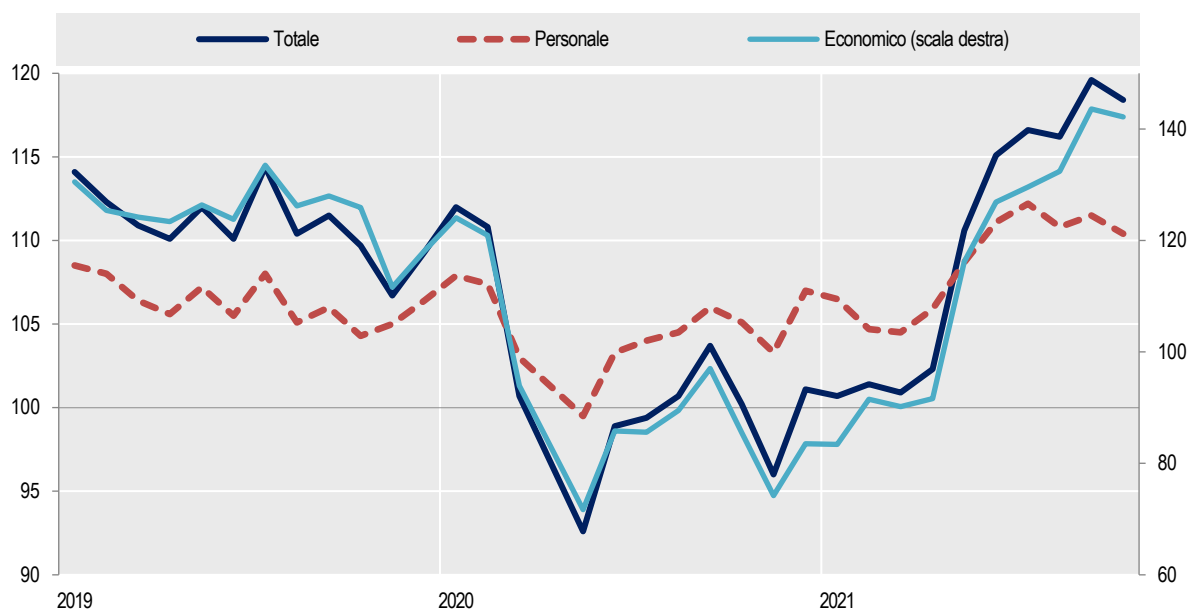
Figura 8 - Presenza di ostacoli alla produzione nelle imprese dei servizi - T2:2020-T3:2021
(dati grezzi, tipo di ostacolo in percentuale delle risposte affermatve)



Fonte: Istat, Indagini sul clima di fiducia delle imprese e dei consumatori

INDICE

Figura 9 - Clima di fiducia dei consumatori (a) - Gennaio 2019-Ottobre 2021
(indici, base 2010=100)



Fonte: Istat, Indagini sul clima di fiducia delle imprese e dei consumatori
(a) Nessuna delle serie è affetta da stagionalità.

INDICE

Tavola 1 - Indice armonizzato dei prezzi al consumo: aggregati speciali e indice generale - Anni 2019-2021
(pesi e variazioni percentuali tendenziali)

	Pesi 2021	2019	2020	2021				
				I trim.	II trim.	III trim.	Ott.	inflazione acquisita
Alimentari lavorati (incl. bevande alcoliche)e tabacchi	169.748	0,7	1,0	0,2	-0,5	0,6	1,0	0,3
Alimentari non lavorati	74.661	1,5	2,8	0,9	-0,7	0,7	0,9	0,4
Energia	87.728	0,5	-8,6	-2,7	12,8	19,8	25,3	13,3
Beni industriali non energetici	281.845	-0,2	0,7	1,9	0,2	0,2	0,8	0,7
Beni	613.982	0,3	-0,5	0,8	1,7	3,3	4,4	2,5
Servizi relativi all'abitazione	85.918	0,6	0,4	0,7	0,9	0,9	0,9	0,8
Servizi relativi alle comunicazioni	21.007	-5,8	-1,4	-0,3	0,8	0,6	-0,1	0,2
Servizi ricreativi, culturali e per la cura della persona	122.483	1,3	0,4	1,1	0,7	1,8	2,0	1,5
Servizi relativi ai trasporti	68.567	1,5	-0,5	1,1	-0,7	0,4	2,5	0,8
Servizi vari	88.043	2,0	1,3	0,5	0,4	0,6	0,9	0,6
Servizi	386.018	1,0	0,4	0,9	0,3	0,9	1,3	0,9
Indice generale	1.000.000	0,6	-0,1	0,7	1,2	2,1	3,2	1,8

Fonte: Istat, Indagine sui prezzi al consumo

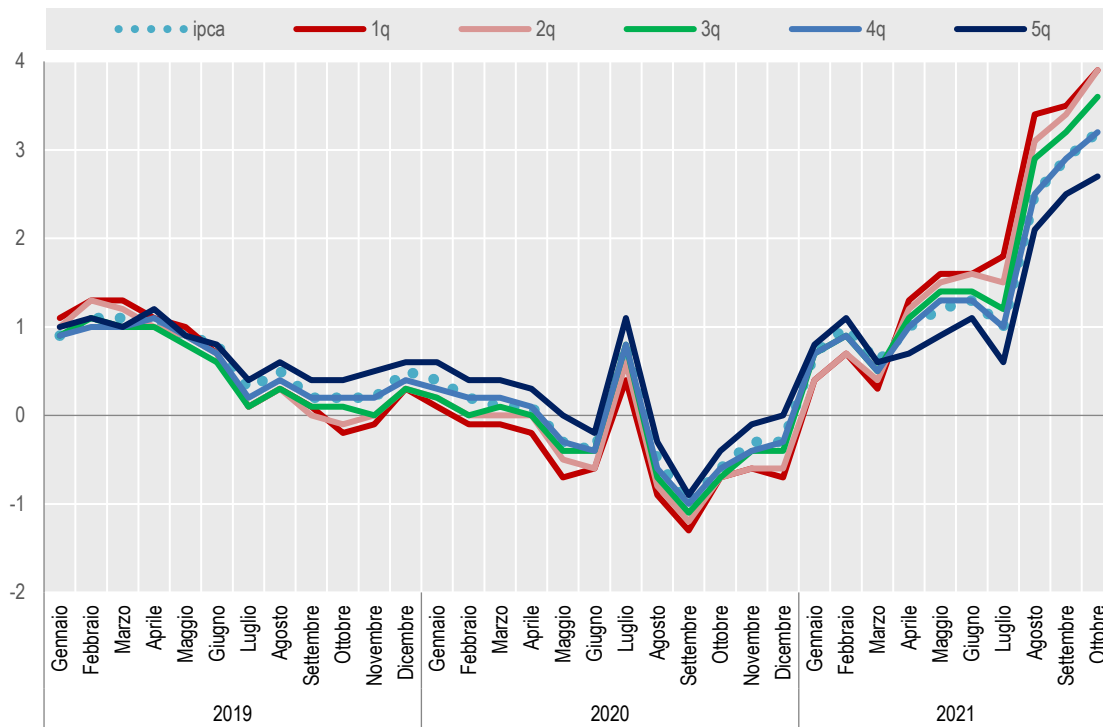
Tavola 2 - Indici armonizzati dei prezzi al consumo della prima e quinta classe di spesa - Anno 2021
(pesi e variazioni percentuali tendenziali)

	Primo quinto della popolazione						Ultimo quinto della popolazione					
	Pesi	I trim.	II trim.	III trim.	Ott.	inflazione acquisita	Pesi	I trim.	II trim.	III trim.	Ott.	inflazione acquisita
Alimentari lavorati (incl. bevande alcoliche)e tabacchi	227.545	0,3	-0,4	0,7	1,2	0,4	123.766	0,1	-0,6	0,5	1,0	0,2
Alimentari non lavorati	111.149	0,9	-0,7	0,7	0,9	0,4	51.352	0,9	-0,7	0,7	0,9	0,4
Energia	128.423	-2,1	12,7	19,3	24,5	13,1	59.787	-2,9	12,9	20,1	25,7	13,4
Beni industriali non energetici	185.241	2,3	-0,3	-0,3	0,4	0,5	344.511	2,0	0,4	0,6	1,1	1,0
Beni	652.358	0,4	2,2	4,1	5,5	3,0	579.416	0,9	1,5	2,7	3,6	2,1
Servizi relativi all'abitazione	154.116	0,4	0,4	0,6	0,6	0,5	66.828	0,9	1,2	1,2	1,0	1,0
Servizi relativi alle comunicazioni	29.508	-0,3	0,7	0,5	-0,2	0,2	15.058	-0,3	0,8	0,7	0,2	0,4
Servizi ricreativi, culturali e per la cura della persona	53.584	1,2	1,1	1,7	1,7	1,4	148.409	0,9	0,3	1,5	1,7	1,2
Servizi relativi ai trasporti	49.955	1,0	-1,3	0,4	2,3	0,6	77.932	1,1	-0,7	0,5	2,6	0,9
Servizi vari	60.479	1,2	0,9	1,1	0,9	1,1	112.357	0,3	0,3	0,6	0,9	0,5
Servizi	347.642	0,7	0,4	0,7	1,0	0,7	420.584	0,9	0,2	0,8	1,4	0,9
Indice generale	1.000.000	0,5	1,5	2,9	3,9	2,2	1.000.000	0,8	0,9	1,7	2,7	1,5

Fonte: Istat, Indagine sui prezzi al consumo

INDICE

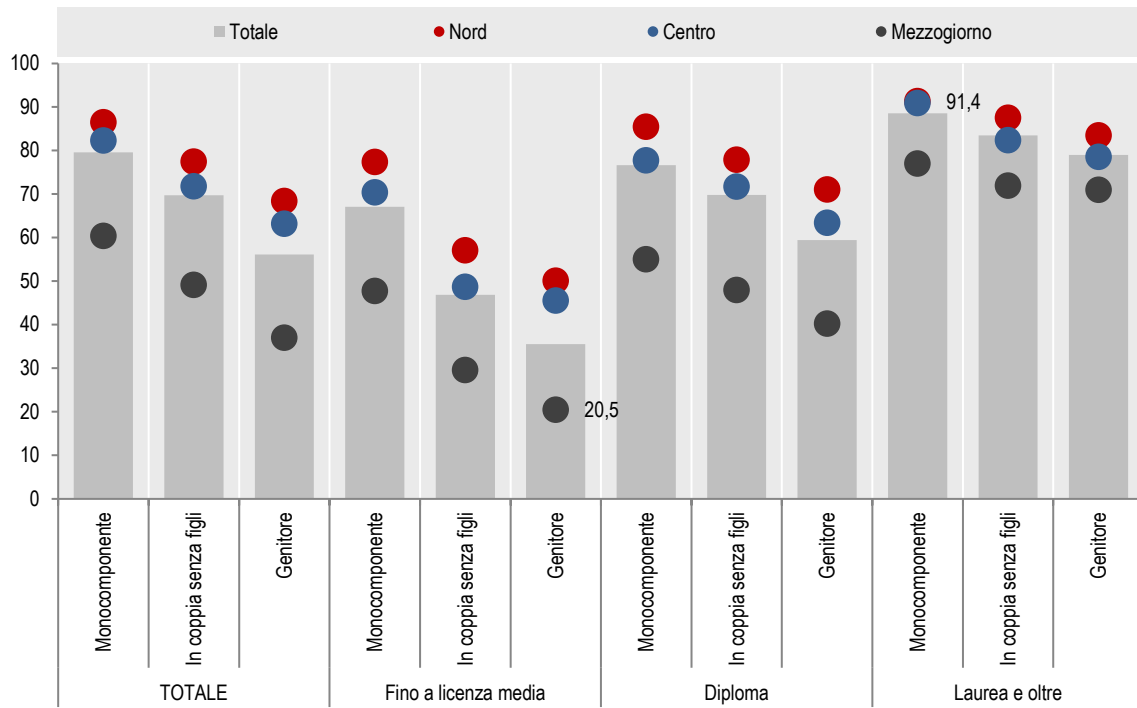
Figura 10 - Indice armonizzato dei prezzi al consumo e indici armonizzati per classi di spesa - Gennaio 2019-Ottobre 2021
(variazioni percentuali tendenziali)



Fonte: Istat, Indagine sui prezzi al consumo

[INDICE](#)

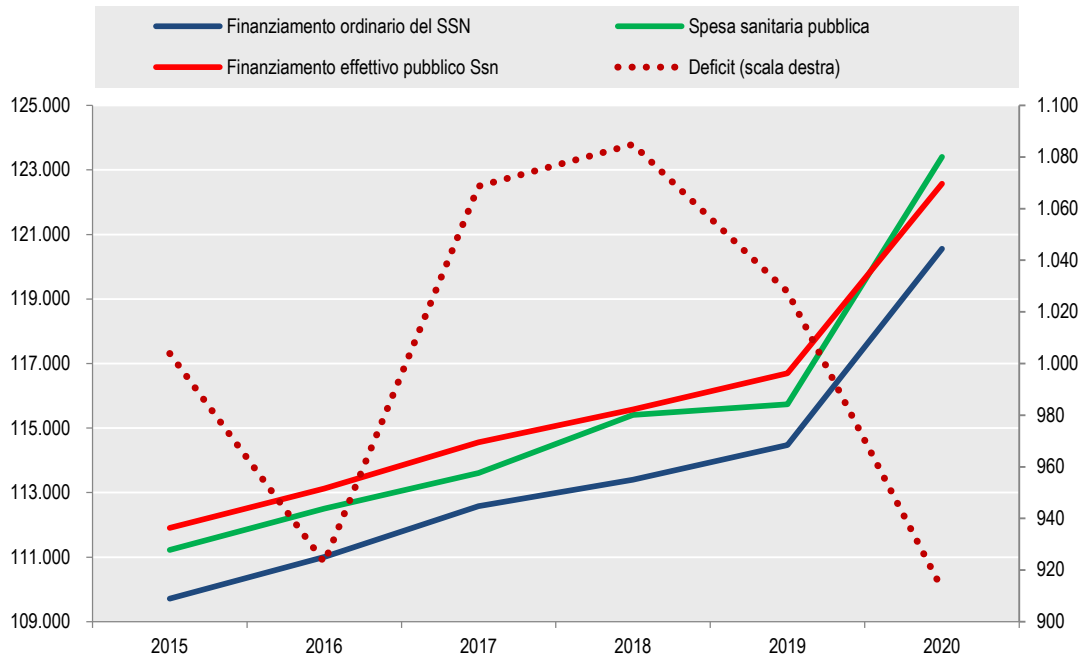
Figura 11 - La partecipazione delle donne al mercato del lavoro. Tasso di occupazione femminile 25-49 per tipologia di nucleo familiare e laurea - Anno 2020
(valori percentuali)



Fonte: Istat, Rilevazione sulle forze di lavoro (vecchia serie)

[INDICE](#)

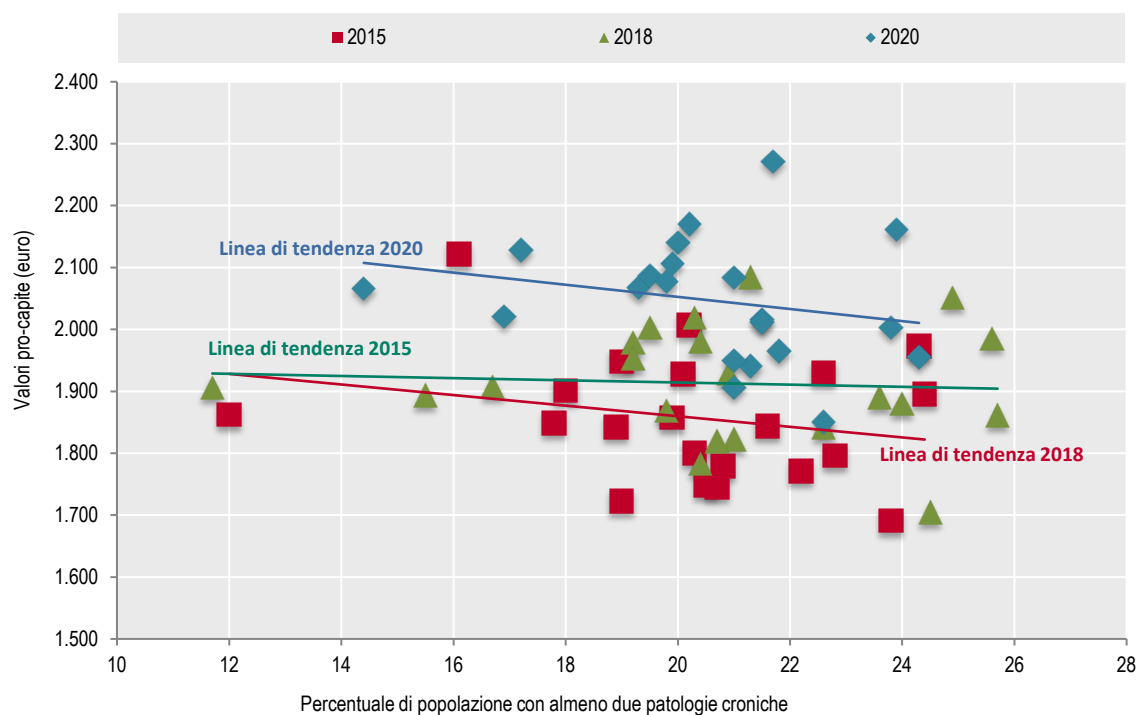
Figura 12 - Finanziamento ordinario, effettivo, spesa sanitaria pubblica e deficit - Anni 2015-2020
(milioni di euro)



Fonte: Istat I.stat e Mef – Monitoraggio della spesa sanitaria - Rapporto n.8, 2021

INDICE

Figura 13 - Prevalenza di popolazione con almeno due patologie croniche e finanziamento pro-capite nelle regioni italiane - Anni 2015, 2018 e 2020
(valori in euro; valori percentuali)



Fonte: Istat, Aspetti della vita quotidiana e Mef – Monitoraggio della spesa sanitaria - Rapporto n.8, 2021

INDICE

Tavola 3 - Flussi turistici nei comuni italiani per tipo di vocazione turistica - Anno 2020

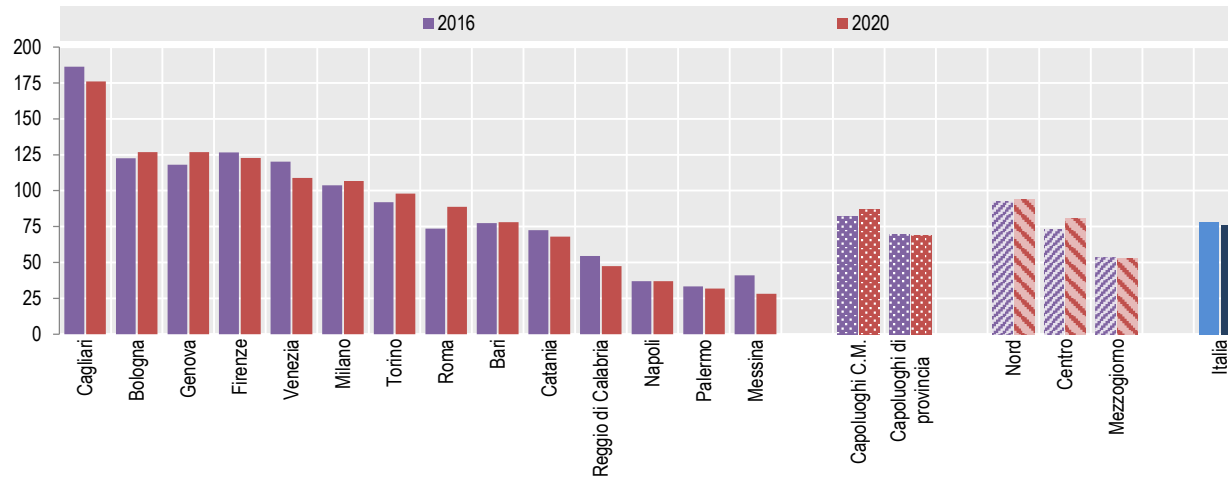
(valori assoluti; valori percentuali)

CATEGORIA TURISTICA	Presenze nel 2019	Presenze nel 2020	Quota % su totale	Variazione % 2019/2020	Variazione % stranieri	Variazione % italiani	Variazione % esercizi alberghieri
Grandi città (con turismo multidimensionale)	86.106.389	22.219.922	10,7	-74,2	-82,6	-56,8	-83,6
Comuni a vocazione culturale, storica, artistica e paesaggistica	33.962.161	16.021.572	7,7	-52,8	-70,3	-37,5	-72,4
Comuni con vocazione marittima	85.769.280	46.645.201	22,4	-45,6	-69,2	-27,4	-75,0
Comuni del turismo lacuale	17.367.753	7.455.792	3,6	-57,1	-65,5	-23,9	-72,6
Comuni con vocazione montana	17.398.430	10.865.864	5,2	-37,5	-46,9	-29,7	-47,7
Comuni del turismo termale	5.145.932	1.960.311	0,9	-61,9	-77,6	-53,2	-79,8
Comuni a vocazione marittima e con vocazione culturale, storica, artistica e paesaggistica	87.332.650	46.484.658	22,3	-46,8	-74,6	-30,9	-78,4
Comuni a vocazione montana e con vocazione culturale, storica, artistica e paesaggistica	38.280.185	26.388.669	12,7	-31,1	-43,6	-18,5	-43,7
Altri comuni turistici con due o più vocazioni	30.215.671	13.809.556	6,6	-54,3	-67,3	-30,8	-72,5
Comuni turistici non appartenenti ad una categoria specifica	35.160.820	16.545.182	7,9	-52,9	-71,0	-39,1	-75,0
Comuni non turistici	-	50.358	-	-	-	-	-
Totale	436.739.271	208.447.085	100,0	-52,3	-70,3	-33,8	-73,2

Fonte: Istat, Movimento dei clienti negli esercizi ricettivi

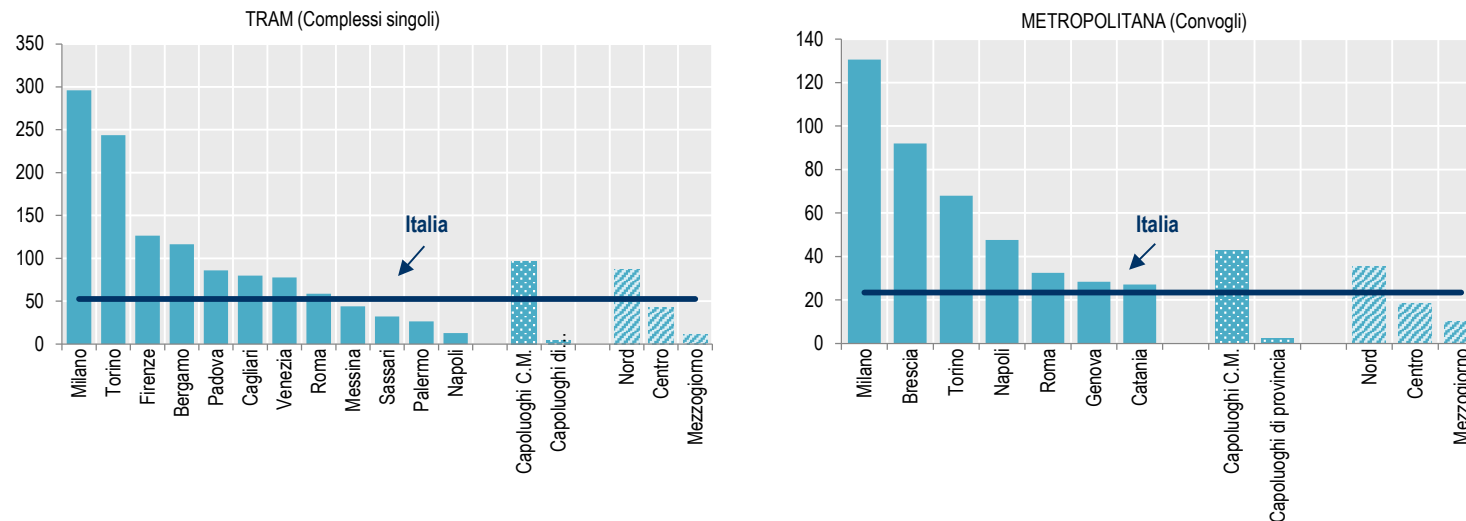
INDICE

Figura 14 - Disponibilità di autobus e filobus nei capoluoghi delle città metropolitane e nell'insieme dei comuni capoluogo per tipo di capoluogo e per ripartizione geografica - Anni 2016 e 2020
(veicoli per 100 mila abitanti, dati provvisori)



Fonte: Istat, Dati ambientali nelle città, dati provvisori

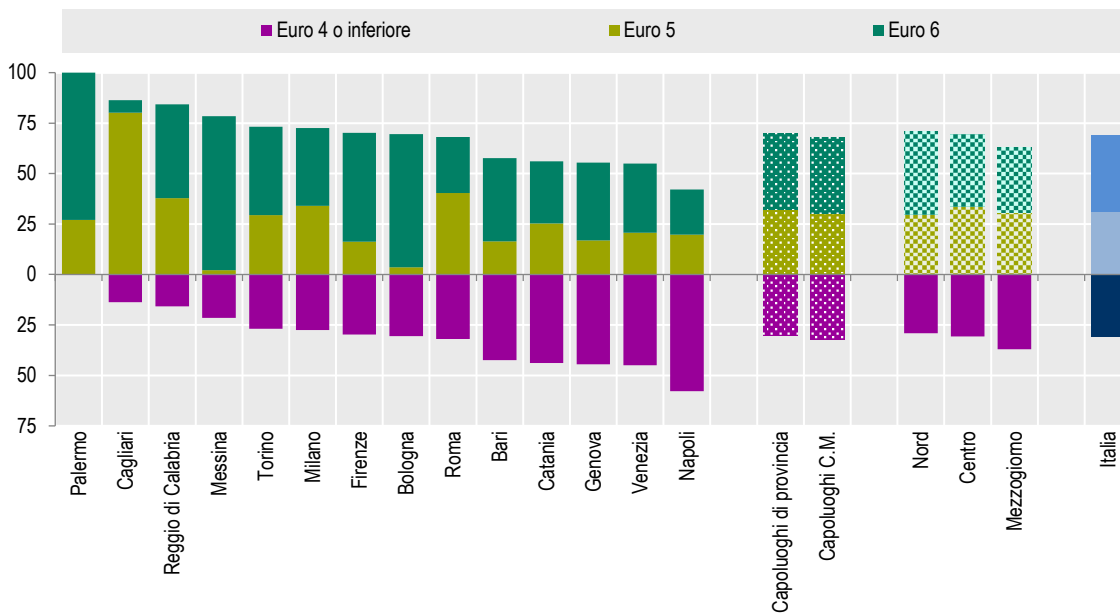
Figura 15 – Disponibilità di tram e metropolitana nei capoluoghi serviti e nell'insieme dei comuni capoluogo per tipo di capoluogo e per ripartizione geografica - Anno 2020
(veicoli per milione di abitanti, dati provvisori)



Fonte: Istat, Dati ambientali nelle città, dati provvisori

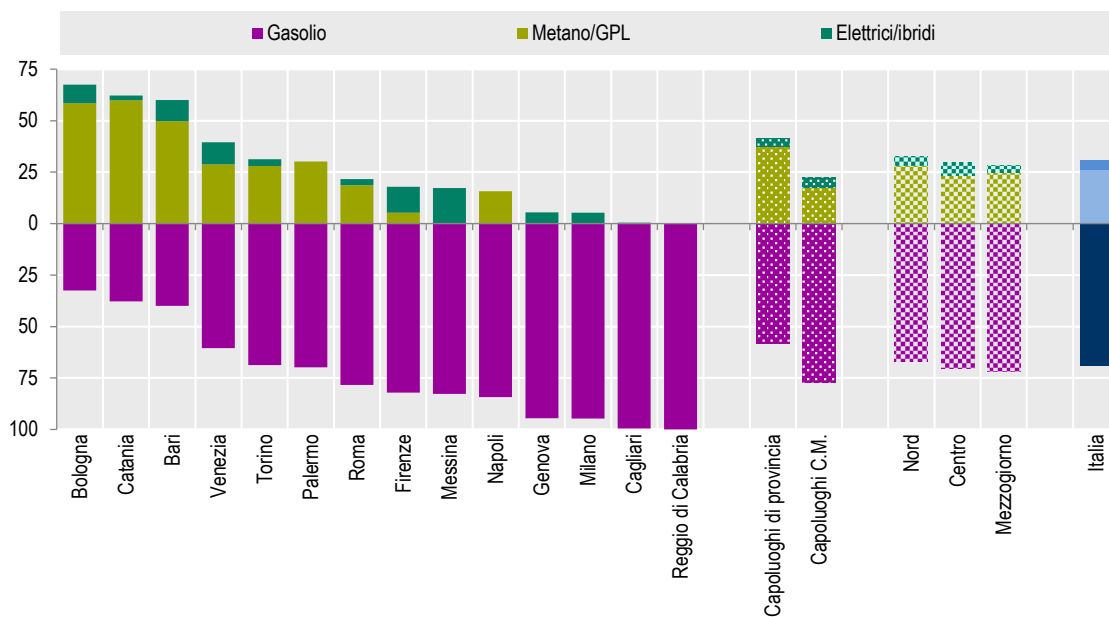
INDICE

Figura 16 - Autobus utilizzati dal TPL per classe di emissioni nei capoluoghi delle città metropolitane e nell'insieme dei comuni capoluogo per tipo di capoluogo e per ripartizione geografica - Anno 2020
(composizioni percentuali, dati provvisori)



Fonte: Istat, Dati ambientali nelle città, dati provvisori

Figura 17 - Autobus utilizzati dal TPL per tipo di alimentazione nei capoluoghi delle città metropolitane e nell'insieme dei comuni capoluogo per tipo di capoluogo e per ripartizione geografica - Anno 2020
(composizioni percentuali, dati provvisori)



Fonte: Istat, Dati ambientali nelle città, dati provvisori